



Generalitat de Catalunya  
**Institut Català de l'Acolliment  
i de l'Adopció**

# **MEMÒRIA ESTADÍSTICA ICAA**

## **ANY 2019**



Generalitat de Catalunya  
**Institut Català de l'Acolliment  
i de l'Adopció**

**Unitat d'Informació i Programació**



## **ÍNDEX**

### **Informació general sobre adopcions**

Nombre d'assistents a sessió informativa sobre l'adopció

### **Acolliment en família aliena**

Nombre de sol·licituds presentades

Nombre d'altres d'acolliment en família aliena

Tipologia de nous acolliments constituïts

Acolliment de cap de setmana i vacances en família col·laboradora

### **Resolucions emeses de persones o famílies amb sol·licitud d'adopció**

Per a infants de Catalunya

Per a infants d'altres països

### **Adopció d'infants de Catalunya**

Evolució nombre de sol·licituds presentades

Nombre d'acolliments formalitzats en família preadoptiva

Classificació dels acolliments preadoptius formalitzats per edat i gènere



## **Resolucions Administratives i Propostes/sentències judicials**

Nombre de resolucions constitutives d'acolliment familiar preadoptiu

Nombre de resolucions constitutives d'acolliment familiar simple en família aliena

Nombre de resolucions constitutives d'acolliment permanent

Nombre de resolucions constitutives d'acolliment d'urgència i diagnòstic

Nombre de resolucions constitutives d'acolliment en UCAE

Nombre de propostes d'adopció presentades al Jutjat

Nombre d'adopcions resoltes pel jutjat

## **Adopció d'infants d'altres països**

Sol·licituds presentades

Distribució de les sol·licituds

Nombre de certificats d'idoneïtat emesos

Distribució dels certificats d'idoneïtat emesos

Expedients d'adopció tramesos

Nombre d'adopcions d'infants d'altres països

Infants adoptats distribuïts per grup d'edat i gènere

Distribució dels conceptes per àrees geogràfiques: sol·licituds d'adopció, certificats d'idoneïtat i infants adoptats

Taula comparativa de conceptes

***Les dades han estat extretes mensualment de la base de dades de l'ICAA***

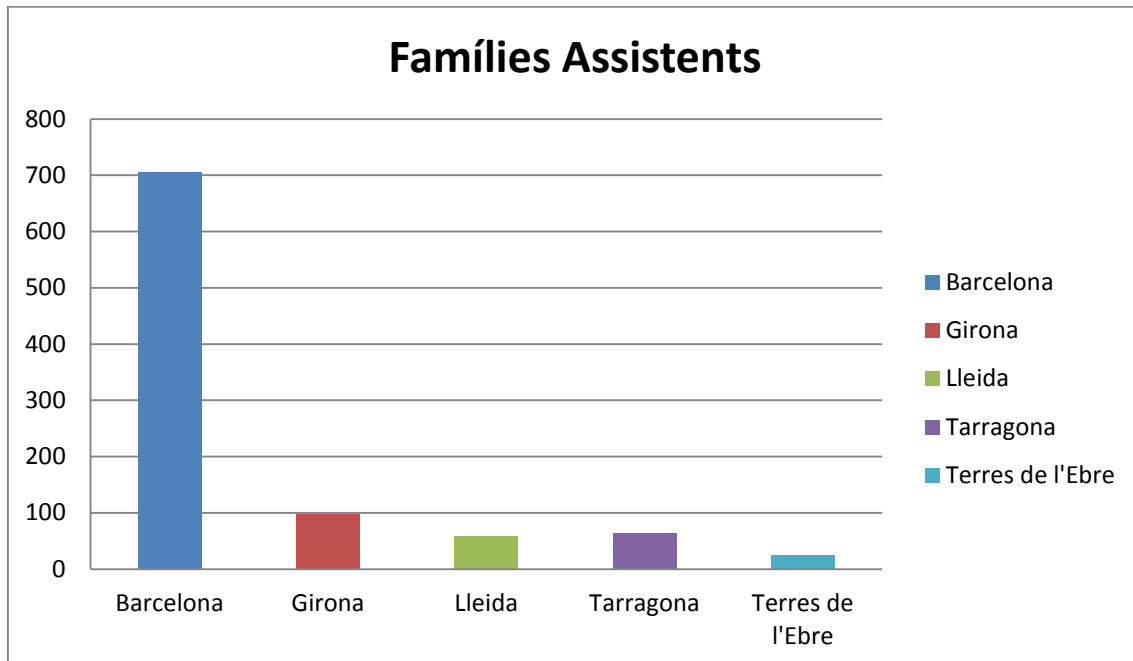


# **INFORMACIÓ GENERAL SOBRE ADOPCIONS**

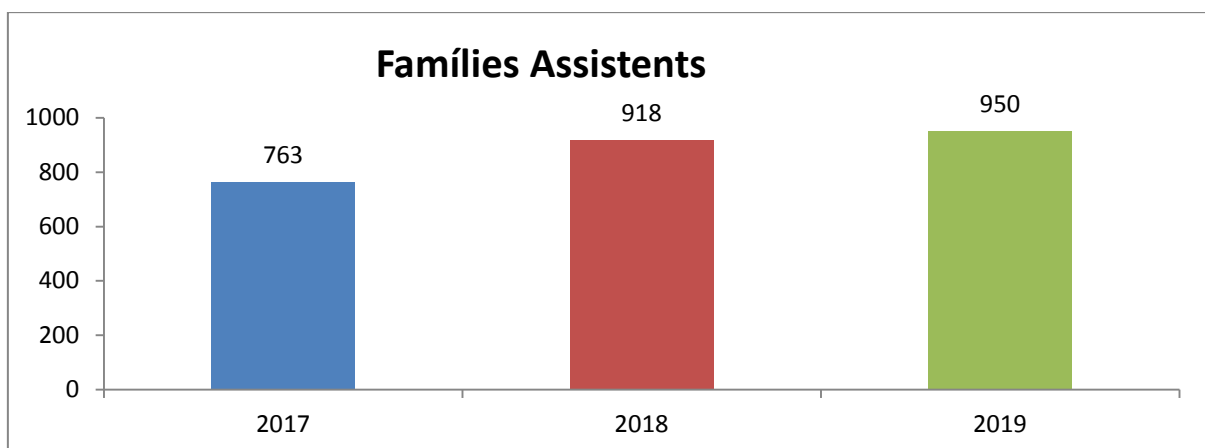


## Nombre de famílies assistents a sessions informatives

Barcelona	Girona	Lleida	Tarragona	T. de l'Ebre	TOTAL
706	97	58	64	25	950



## DADES COMPARATIVES





# ACOLLIMENT EN FAMÍLIA ALIENA



## **Nombre de sol·licituds**

<b>Barcelona</b>	<b>Girona</b>	<b>Lleida</b>	<b>Tarragona</b>	<b>T. de l'Ebre</b>	<b>TOTAL</b>
100	21	9	12	10	<b>152</b>

## **Nombre d'altres d'acolliment en família aliena**

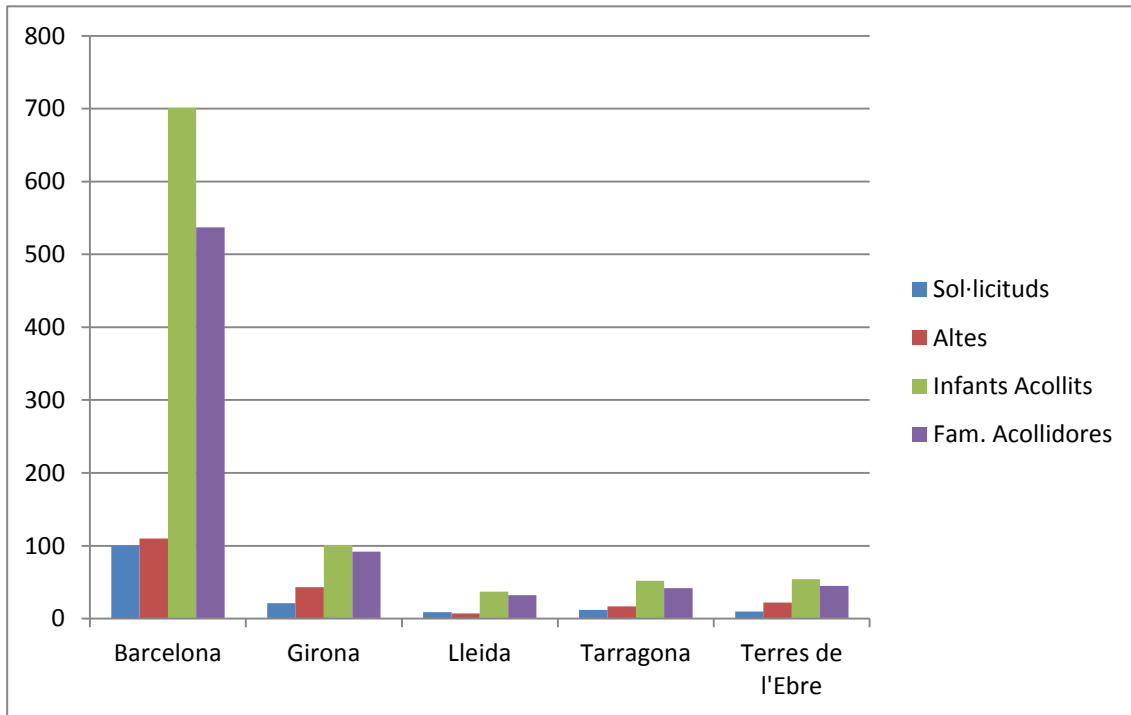
<b>Barcelona</b>	<b>Girona</b>	<b>Lleida</b>	<b>Tarragona</b>	<b>T. de l'Ebre</b>	<b>TOTAL</b>
110	43	7	17	2	<b>199</b>

## **Evolució nombre d'infants acollits (a desembre)**

	<b>Desembre</b>
<b>Barcelona</b>	701
<b>Girona</b>	101
<b>Lleida</b>	37
<b>Tarragona</b>	52
<b>T. de l'Ebre</b>	54
<b>Total</b>	<b>945</b>

## **Evolució nombre de famílies acollidores (a desembre)**

	<b>Desembre</b>
<b>Barcelona</b>	537
<b>Girona</b>	92
<b>Lleida</b>	32
<b>Tarragona</b>	42
<b>T. de l'Ebre</b>	45
<b>Total</b>	<b>748</b>



## DADES COMPARATIVES

	2017	2018	2019
<b>Sol·licituds</b>	<b>214</b>	<b>177</b>	<b>152</b>
<b>Altes</b>	<b>207</b>	<b>193</b>	<b>199</b>
<b>Inf. Acollits (des.)</b>	<b>928</b>	<b>906</b>	<b>945</b>
<b>Fam. Acollidores (des.)</b>	<b>630</b>	<b>707</b>	<b>748</b>



# **ACOLLIMENT DE CAP DE SETMANA I VACANCES EN FAMÍLIA COL-LABORADORA**



## Nombre de sol·licituds

Barcelona	Girona	Lleida	Tarragona	T. de l'Ebre	TOTAL
38	8	8	9	5	68

## Nombre d'altres d'acolliment en família col·laboradora

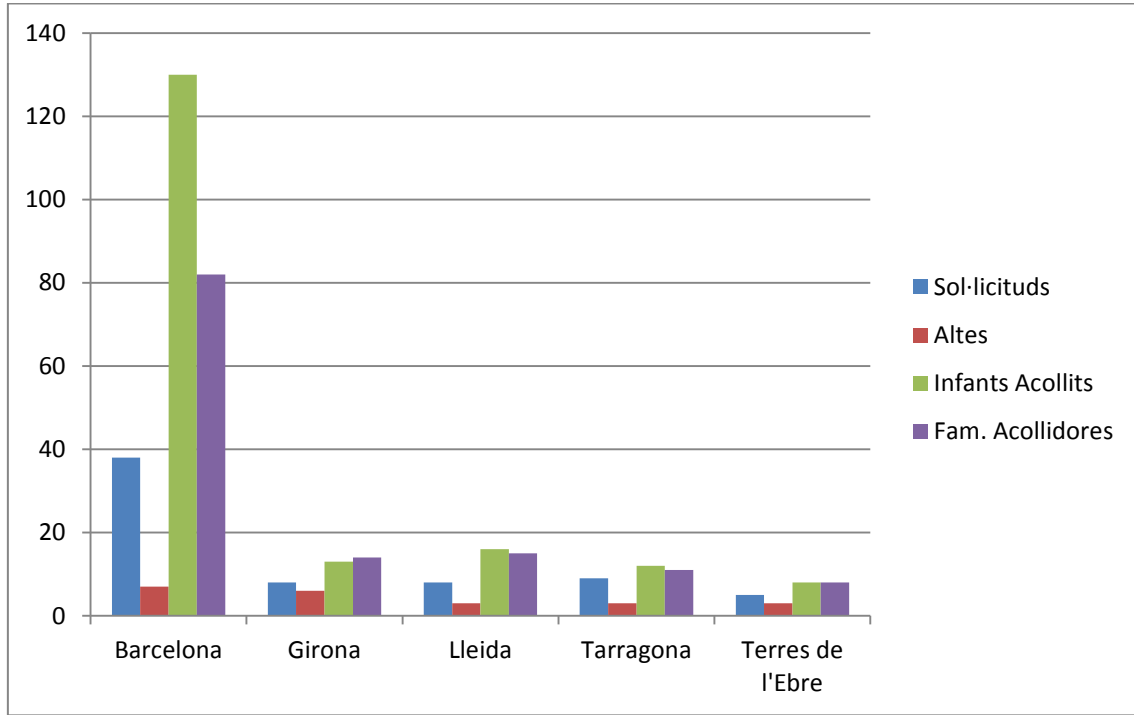
Barcelona	Girona	Lleida	Tarragona	T. de l'Ebre	TOTAL
7	6	3	3	3	22

## Evolució nombre d'infants acollits en família col·laboradora (a desembre)

	Desembre
Barcelona	130
Girona	13
Lleida	16
Tarragona	12
T. de l'Ebre	8
<b>Total</b>	<b>179</b>

## Evolució nombre de famílies col·laboradores (a desembre)

	Desembre
Barcelona	82
Girona	14
Lleida	15
Tarragona	11
T. de l'Ebre	8
<b>Total</b>	<b>130</b>



## DADES COMPARATIVES

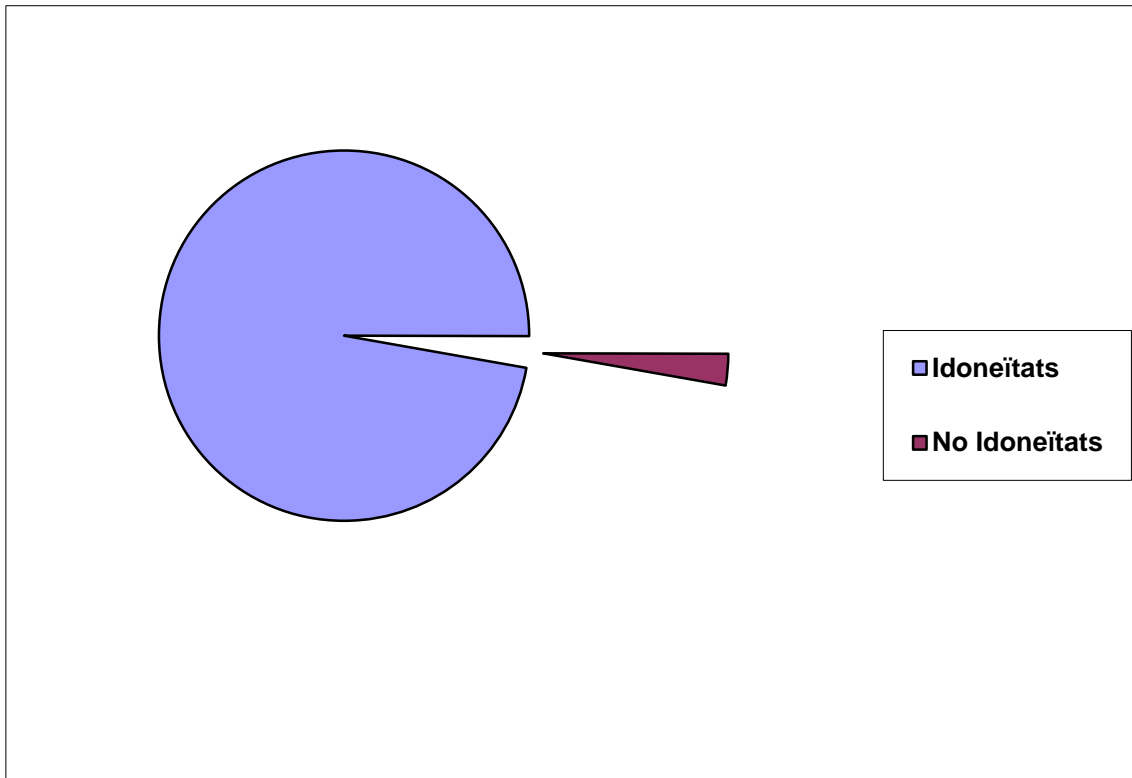
	2017	2018	2019
<b>Sol·licituds</b>	<b>88</b>	<b>62</b>	<b>68</b>
<b>Altes</b>	<b>56</b>	<b>43</b>	<b>22</b>
<b>Inf. Acollits</b>	<b>198</b>	<b>204</b>	<b>179</b>
<b>Fam. Acollidores</b>	<b>146</b>	<b>152</b>	<b>130</b>



# **RESOLUCIONS D' IDONEÏTAT EMESES DE PERSONES O FAMÍLIES AMB SOL· LICITUD D'ADOPCIÓ**

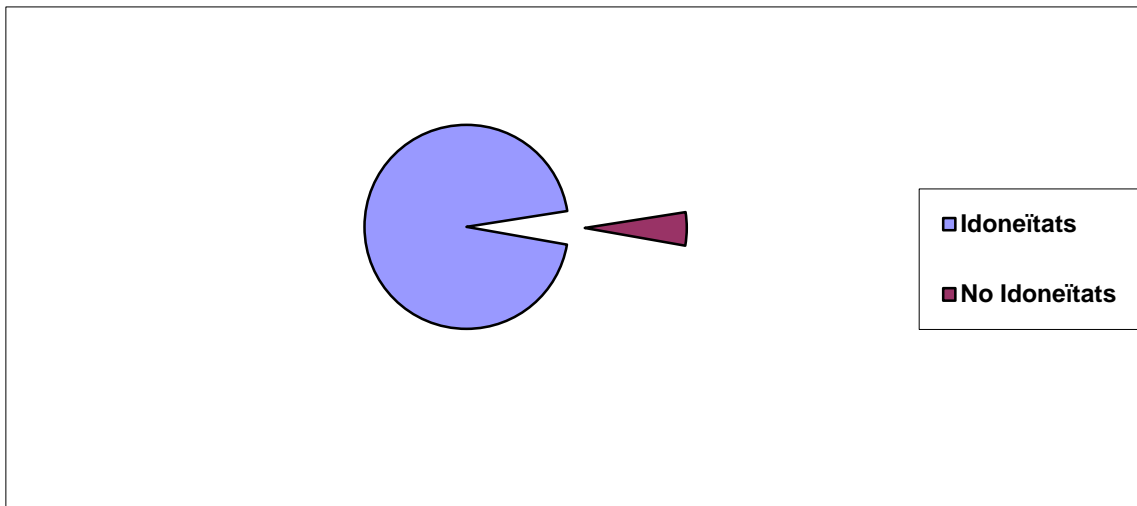


<b>Per a Infants de Catalunya i Adopció Internacional</b>		
<b>Resolucions</b>	<b>TOTAL</b>	<b>%</b>
Idoneïtats	<b>249</b>	97,26
No Idoneïtats	<b>7</b>	2,74
<b>TOTAL</b>	<b>256</b>	100



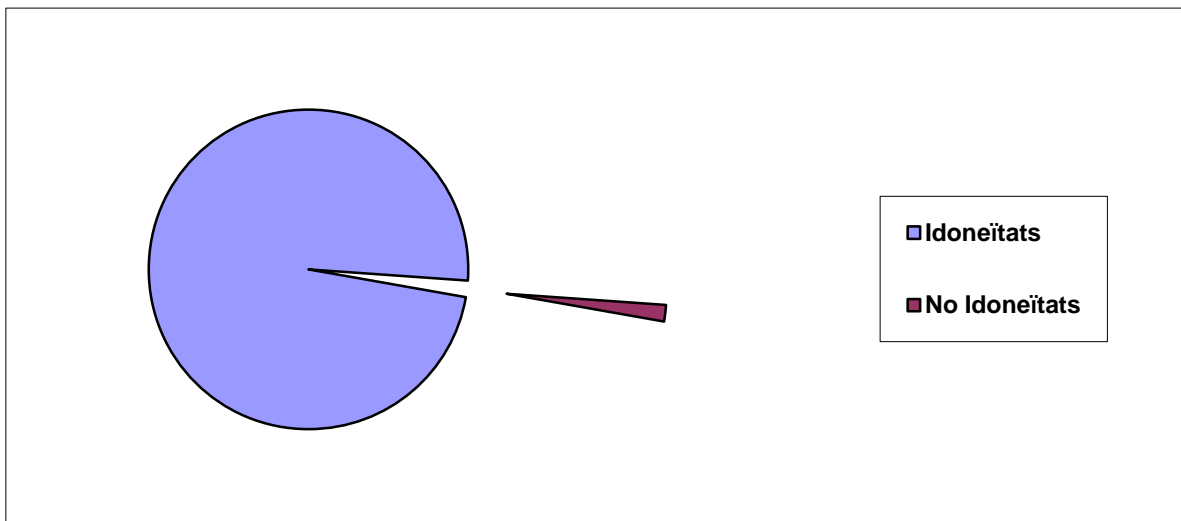


<b>Per a Infants de Catalunya</b>		
<b>Resolucions</b>	<b>TOTAL</b>	<b>%</b>
Idoneïtats	<b>72</b>	94,74
No Idoneïtats	<b>4</b>	5,26
<b>TOTAL</b>	<b>76</b>	100





<b>Per a Infants d'altres països</b>		
<b>Resolucions</b>	<b>TOTAL</b>	<b>%</b>
Idoneïtats	<b>177</b>	98,34
No Idoneïtats	<b>3</b>	1,66
<b>TOTAL</b>	<b>180</b>	100





Generalitat de Catalunya  
**Institut Català de l'Acolliment  
i de l'Adopció**

# ADOPCIÓ D'INFANTS DE CATALUNYA



## **Nombre de sol·licituds**

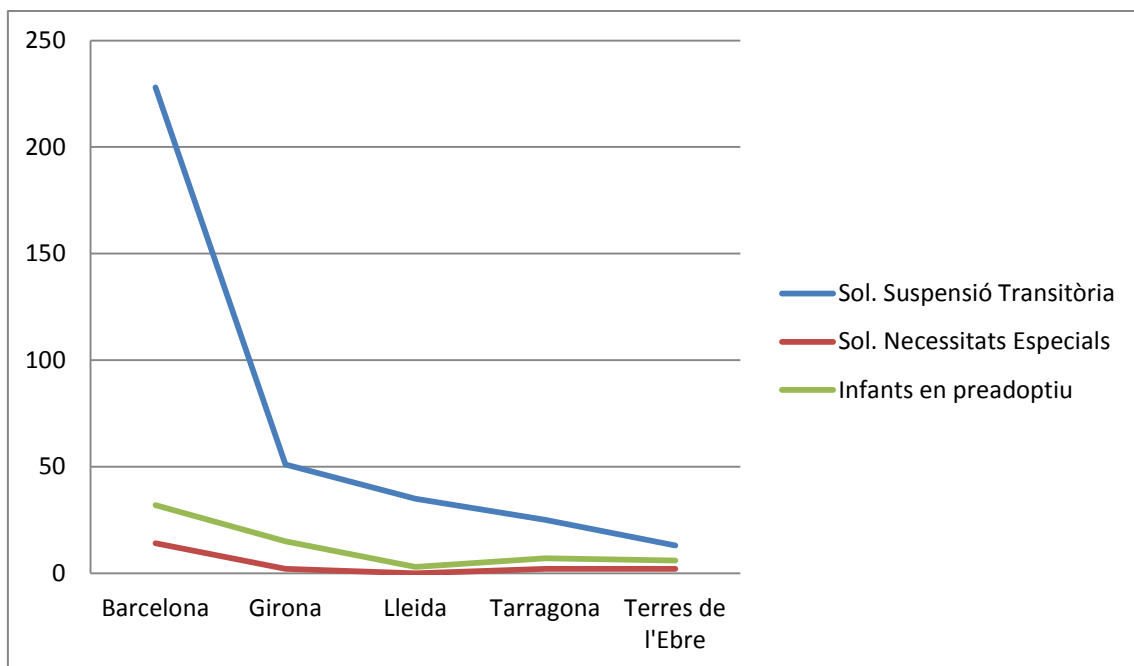
<b>Barcelona</b>	<b>Girona</b>	<b>Lleida</b>	<b>Tarragona</b>	<b>T. de L'Ebre</b>	<b>TOTAL</b>
242	53	35	26	16	<b>372</b>

<b>Classificació</b>		
<b>Sol·licituds</b>	<b>TOTAL</b>	<b>%</b>
Suspensió Transitòria	<b>352</b>	94,62
Necessitats Especials	<b>20</b>	5,38
<b>TOTAL</b>	<b>372</b>	100

## **Nombre d'infants que han iniciat convivència amb família preadoptiva**

<b>Barcelona</b>	<b>Girona</b>	<b>Lleida</b>	<b>Tarragona</b>	<b>T. de l'Ebre</b>	<b>TOTAL</b>
32	15	3	7	6	<b>63</b>

<b>Classificació dels infants que han iniciat convivència amb família preadoptiva per edat i gènere</b>													
<b>0 a 1 mes</b>		<b>1 a 12 m</b>		<b>13 m a 3 a</b>		<b>4 a 5 a</b>		<b>6 a 7 a</b>		<b>&gt; 8 a</b>		<b>TOTAL</b>	
<b>nen</b>	<b>nena</b>	<b>nen</b>	<b>nena</b>	<b>nen</b>	<b>nena</b>	<b>nen</b>	<b>nena</b>	<b>nen</b>	<b>nena</b>	<b>nen</b>	<b>nena</b>	<b>nen</b>	<b>nena</b>
7	12	9	5	12	15	1	1	0	0		1	29	34
19		14		27		2		0		1		<b>63</b>	



## DADES COMPARATIVES

	2017	2018	2019
<b>Sol·licituds</b>	<b>161</b>	<b>246</b>	<b>372</b>
<b>Inf. Preadoptiu</b>	<b>62</b>	<b>54</b>	<b>63</b>



**RESOLUCIONS ADMINISTRATIVES**

**PROPOSTES/SENTÈNCIES  
JUDICIALS**



<b>Nombre de resolucions constitutives d'acolliment familiar preadoptiu</b>					
<b>Barcelona</b>	<b>Girona</b>	<b>Lleida</b>	<b>Tarragona</b>	<b>T. de l'Ebre</b>	<b>TOTAL</b>
53	20	4	7	5	89

<b>Nombre de resolucions constitutives d'acolliment simple en família aliena</b>					
<b>Barcelona</b>	<b>Girona</b>	<b>Lleida</b>	<b>Tarragona</b>	<b>T. de l'Ebre</b>	<b>TOTAL</b>
52	8	1	6	2	69

<b>Nombre de resolucions constitutives d'acolliment permanent</b>					
<b>Barcelona</b>	<b>Girona</b>	<b>Lleida</b>	<b>Tarragona</b>	<b>T. de l'Ebre</b>	<b>TOTAL</b>
31	9	4	3	3	50

<b>Nombre de resolucions constitutives d'acolliment d'urgència i diagnòstic</b>					
<b>Barcelona</b>	<b>Girona</b>	<b>Lleida</b>	<b>Tarragona</b>	<b>T. de l'Ebre</b>	<b>TOTAL</b>
59	30	2	10	15	116

<b>Nombre de resolucions constitutives d'acolliment en UCAE</b>					
<b>Barcelona</b>	<b>Girona</b>	<b>Lleida</b>	<b>Tarragona</b>	<b>T. de l'Ebre</b>	<b>TOTAL</b>
0	0	0	0	0	0



<b>Nombre de propostes d'adopció presentades al jutjat</b>					
<b>Barcelona</b>	<b>Girona</b>	<b>Lleida</b>	<b>Tarragona</b>	<b>T. de l'Ebre</b>	<b>TOTAL</b>
47	33	6	7	2	<b>95</b>

<b>Nombre d'adopcions resoltes pel jutjat</b>					
<b>Barcelona</b>	<b>Girona</b>	<b>Lleida</b>	<b>Tarragona</b>	<b>T. de l'Ebre</b>	<b>TOTAL</b>
49	23	2	6	2	<b>82</b>



# ADOPCIÓ D'INFANTS D'ALTRES PAÏSOS



## Nombre de sol·licituds

Barcelona	Girona	Lleida	Tarragona	T. de l'Ebre	TOTAL
199	20	5	11	1	236

## Distribució de les sol·licituds per països

Per ordre alfabètic	
PAÍS	TOTAL
Bolívia	5
Brasil	3
Bulgària	17
Colòmbia	15
Costa d'Ivori	28
Equador	4
Filipines	13
Haití	33
Hondures	3
Hongria	3
Índia	12
Kazakhstan	4
Madagascar	9
Mèxic	5
Perú	21
R. Dominicana	5
R. Txeca	6
Romania	4
Rússia	3
Sèrbia	3
Tailàndia	4
Uruguai	1
Vietnam	28
Xina	7
<b>TOTAL</b>	<b>236</b>

Per ordre quantitatiu	
PAÍS	TOTAL
Haití	33
Costa d'Ivori	28
Vietnam	28
Perú	21
Bulgària	17
Colòmbia	15
Filipines	13
Índia	12
Madagascar	9
Xina	7
R. Txeca	6
Bolívia	5
Mèxic	5
R. Dominicana	5
Equador	4
Kazakhstan	4
Romania	4
Tailàndia	4
Brasil	3
Hondures	3
Hongria	3
Rússia	3
Sèrbia	3
Uruguai	1
<b>TOTAL</b>	<b>236</b>



## Certificats d'idoneïtat emesos

Barcelona	Girona	Lleida	Tarragona	T. de l'Ebre	TOTAL
145	15	2	15	1	<b>178</b>

## Distribució dels certificats per països

Per ordre alfabètic	
PAÍS	TOTAL
Bolívia	4
Bulgària	12
Colòmbia	14
Costa d'Ivori	17
Filipines	13
Haití	25
Hondures	2
Índia	9
Kazakhstan	6
Madagascar	10
Mèxic	1
Nicaragua	1
Perú	5
R. Dominicana	7
R. Txeca	1
Rússia	4
Sèrbia	2
Tailàndia	4
Vietnam	36
Xina	5
<b>TOTAL</b>	<b>178</b>

Per ordre quantitatiu	
PAÍS	TOTAL
Vietnam	36
Haití	25
Costa d'Ivori	17
Colòmbia	14
Filipines	13
Bulgària	12
Madagascar	10
Índia	9
R. Dominicana	7
Kazakhstan	6
Perú	5
Xina	5
Bolívia	4
Rússia	4
Tailàndia	4
Hondures	2
Sèrbia	2
Mèxic	1
Nicaragua	1
R. Txeca	1
<b>TOTAL</b>	<b>178</b>



### Expedients d'adopció tramesos

	Barcelona	Girona	Lleida	Tarragona	T. de l'Ebre	TOTAL	%
<b>A l'ECAI</b>	94	11	2	2	1	<b>110</b>	94,82
<b>Per l'ICAA</b>	4	1	0	0	1	<b>6</b>	5,18
<b>TOTAL</b>	<b>98</b>	<b>12</b>	<b>2</b>	<b>2</b>	<b>2</b>	<b>116</b>	100

PAÍS	ECAI	ICAA	TOTAL
Bolívia	2		2
Bulgària	8		8
Colòmbia	1	1	2
Costa d'Ivori	16		16
Filipines	3		3
Haití	23		23
Hondures	2		2
Índia	4	1	5
Kazakhstan	8		8
Madagascar	6		6
Mèxic		1	1
Perú	4		4
R. Dominicana	6	1	7
R. Txeca		1	1
Romania		1	1
Rússia	3		3
Vietnam	20		20
Xina	4		4
<b>TOTAL</b>	<b>110</b>	<b>6</b>	<b>116</b>



### Nombre d'adopcions d'infants d'altres països

<b>Barcelona</b>	<b>Girona</b>	<b>Lleida</b>	<b>Tarragona</b>	<b>T. de l'Ebre</b>	<b>TOTAL</b>
58	6	2	2	0	<b>68</b>

### Distribució dels infants adoptats per països

<b>Per ordre alfabètic</b>	
<b>PAÍS</b>	<b>TOTAL</b>
<b>Brasil</b>	<b>1</b>
<b>Bulgària</b>	<b>2</b>
<b>Colòmbia</b>	<b>18</b>
<b>Costa d'Ivori</b>	<b>2</b>
<b>Filipines</b>	<b>4</b>
<b>Haití</b>	<b>3</b>
<b>Índia</b>	<b>4</b>
<b>Madagascar</b>	<b>6</b>
<b>Perú</b>	<b>1</b>
<b>R. Dominicana</b>	<b>2</b>
<b>Rússia</b>	<b>1</b>
<b>Sèrbia</b>	<b>5</b>
<b>Tailàndia</b>	<b>1</b>
<b>Vietnam</b>	<b>18</b>
<b>TOTAL</b>	<b>68</b>

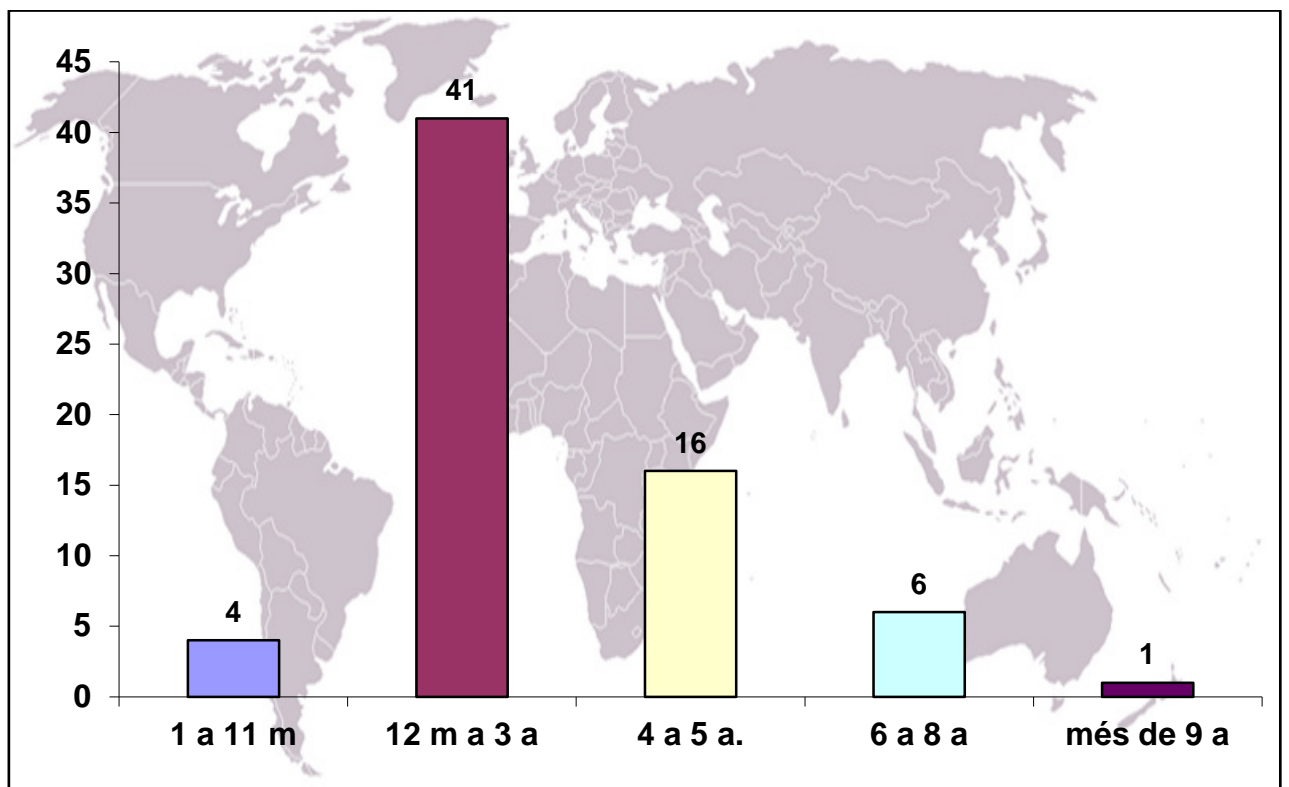
<b>Per ordre quantitatiu</b>	
<b>PAÍS</b>	<b>TOTAL</b>
<b>Colòmbia</b>	<b>18</b>
<b>Vietnam</b>	<b>18</b>
<b>Madagascar</b>	<b>6</b>
<b>Sèrbia</b>	<b>5</b>
<b>Filipines</b>	<b>4</b>
<b>Índia</b>	<b>4</b>
<b>Haití</b>	<b>3</b>
<b>Bulgària</b>	<b>2</b>
<b>Costa d'Ivori</b>	<b>2</b>
<b>R. Dominicana</b>	<b>2</b>
<b>Brasil</b>	<b>1</b>
<b>Perú</b>	<b>1</b>
<b>Rússia</b>	<b>1</b>
<b>Tailàndia</b>	<b>1</b>
<b>TOTAL</b>	<b>68</b>



## Classificació dels infants adoptats internacionalment per edat i gènere

	1 a 11 m		12 m a 3 a		4 a 5 a		6 a 8 a		Més de 9 a		TOTAL	
	Nen	Nena	Nen	Nena	Nen	Nena	Nen	Nena	Nen	Nena	Nen	Nena
	1	3	19	22	9	7	4	2	0	1	33	35
<b>TOTAL</b>	<b>4</b>		<b>41</b>		<b>16</b>		<b>6</b>		<b>1</b>		<b>68</b>	

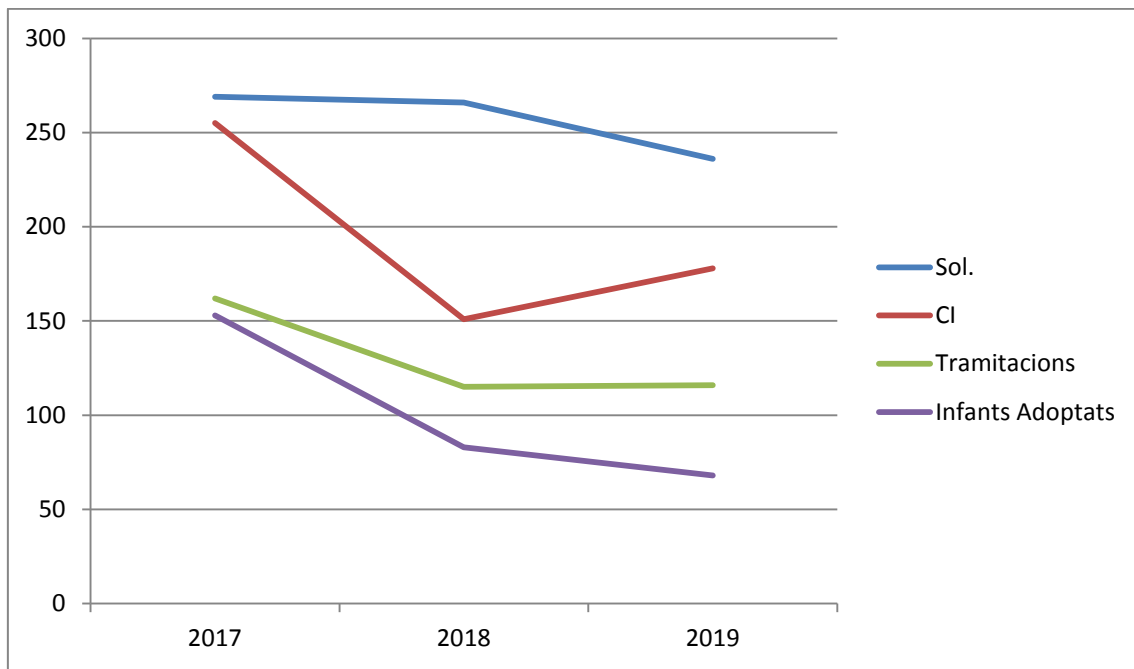
## Classificació dels infants adoptats internacionalment per edat





## DADES COMPARATIVES

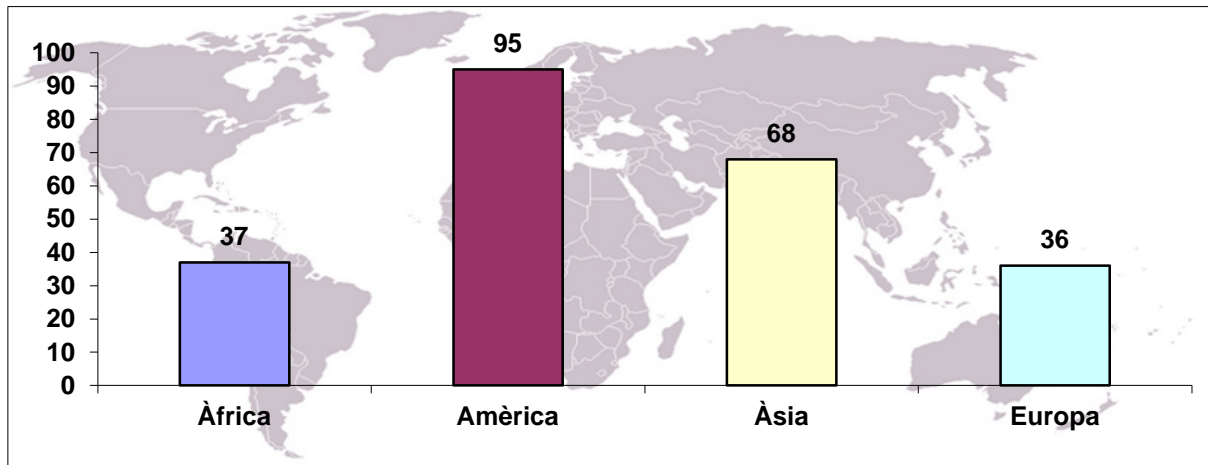
	2017	2018	2019
<b>Sol·licituds</b>	<b>269</b>	<b>266</b>	<b>236</b>
<b>Certificats Idoneïtat</b>	<b>255</b>	<b>151</b>	<b>178</b>
<b>Expedients Tramitats</b>	<b>162</b>	<b>115</b>	<b>116</b>
<b>Infants adoptats</b>	<b>153</b>	<b>83</b>	<b>68</b>





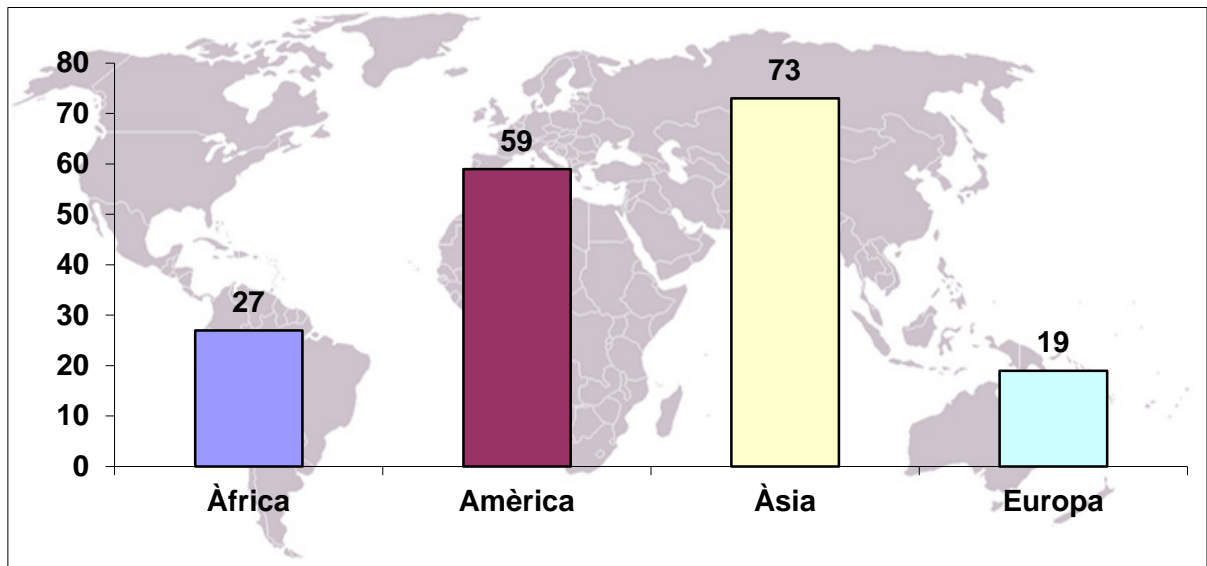
### Distribució dels conceptes per àrees geogràfiques

	Àfrica	Amèrica	Àsia	Europa	Total
<b>Sol·licituds d'adopció</b>	<b>37</b>	<b>95</b>	<b>68</b>	<b>36</b>	<b>236</b>



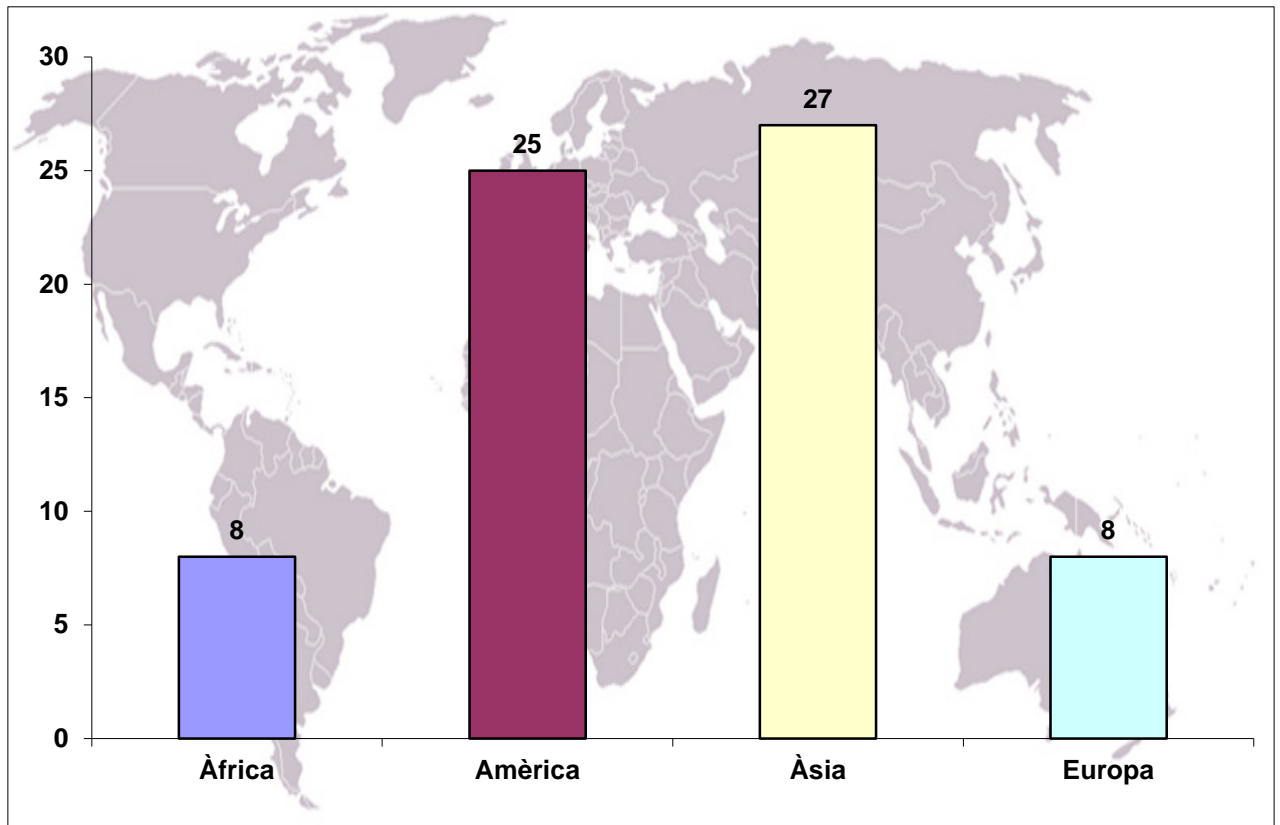


	<b>Àfrica</b>	<b>Amèrica</b>	<b>Àsia</b>	<b>Europa</b>	<b>Total</b>
<b>Certificats d'idoneïtat</b>	<b>27</b>	<b>59</b>	<b>73</b>	<b>19</b>	<b>178</b>





	<b>Àfrica</b>	<b>Amèrica</b>	<b>Àsia</b>	<b>Europa</b>	<b>Total</b>
<b>Infants adoptats</b>	<b>8</b>	<b>25</b>	<b>27</b>	<b>8</b>	<b>68</b>





### Taula comparativa dels conceptes

	Àfrica	Amèrica	Àsia	Europa	TOTAL
Sol·licituds d'adopció	37	95	68	36	236
Certificats d'idoneïtat	27	59	73	19	178
Infants adoptats	8	25	27	8	68

